

**Аналитическая справка  
по результатам психологического обследования  
на конец 2022-2023 учебного года**

Педагог-психолог:	Белошапкина М.Л.
Сроки проведения диагностики:	с 26.04.2023 по 31.05.2023 г.
Наименование группы:	Средняя группа "Светлячок (24)"
Причина исследования:	Определение уровня актуального развития детей группы.
Наименование методики:	Павлова Н.Н., Руденко Л.Г. "Экспресс диагностика в детском саду".
Кол-во детей, принявших участие в диагностике:	10

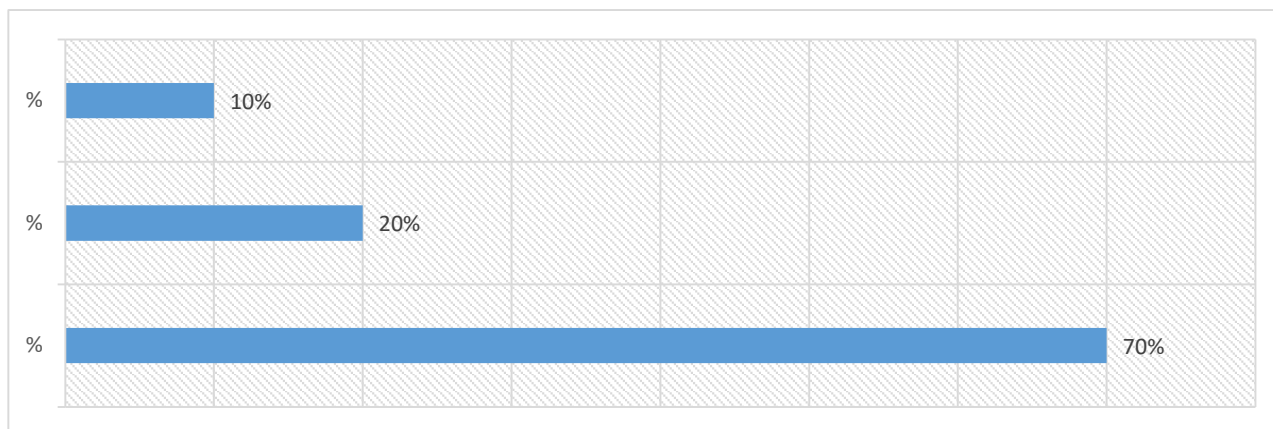
**Количественные результаты по отдельным заданиям**

№ п/п	Наименование методики	Диагностируемый параметр	Уровни развития					
			Высокий		Средний		Низкий	
			Кол-во детей	%	Кол-во детей	%	Кол-во детей	%
1	Коробка форм	Восприятие формы.	8	80%	2	20%	0	0%
2	Покажи и назови	Общая осведомлённость.	8	80%	2	20%	0	0%
3	Матрёшки	Восприятие, моторика.	7	70%	3	30%	0	0%
4	Разрезные картинки	Восприятие.	8	80%	1	10%	1	10%
5	8 предметов	Память.	8	80%	1	10%	1	10%
6	Лабиринты	Внимание.	3	30%	6	60%	1	10%
7	Найди такую же картинку	Внимание.	10	100%	0	0%	0	0%
8	Найди домик для картинки	Мышление.	6	60%	2	20%	2	20%
9	На, что это похоже?	Воображение.	0	0%	8	80%	2	20%

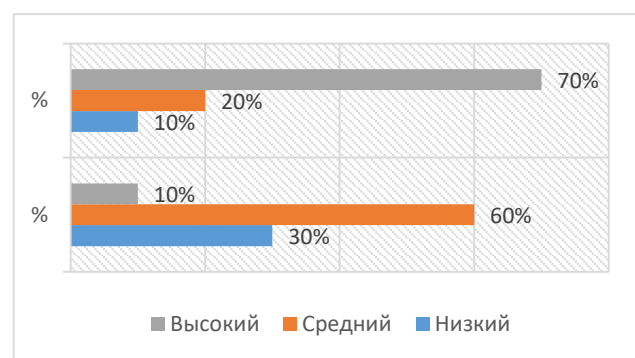
**Количественные результаты по группе**

Общие данные по группе	Уровни развития					
	Высокий		Средний		Низкий	
	Кол-во детей	%	Кол-во детей	%	Кол-во детей	%
	7	70%	2	20%	1	10%

**Диаграмма**



### Сравнительные данные по результатам диагностики на начало и конец учебного года



Уровни развития	Начало учебного года		Конец учебного года	
	Кол-во детей	%	Кол-во детей	%
Низкий	3	30%	1	10%
Средний	6	60%	2	20%
Высокий	1	10%	7	70%

### Выводы на конец учебного года

10%	Составляют дети, имеющие уровень психического развития ниже показателей возрастной нормы. Они принимают задание и начинают сотрудничать со взрослым, стремятся достичь цели, стараются самостоятельно выполнить задания, но выполняют его не в полном объеме и допускают большое количество ошибок. В процессе диагностического обучения действуют адекватно и принимают помощь взрослого.
20%	Составляют дети у которых уровень психического развития достаточен для их возраста. Они с лёгкостью идут на контакт, понимают и принимают задание, самостоятельно находят способ его выполнения, но при этом могут допускать 1-2 ошибки в ходе выполнения заданий.
70%	Составляют дети, имеющие уровень психического развития соответствующий показателям возрастной нормы. Это дети, которые легко идут на контакт со взрослым, понимают и принимают инструкцию, большинство или все задания выполняют верно и самостоятельно.

### Выводы и динамике развития детей по группе

У большинства детей группы наблюдается положительная динамика в развитии психических процессов по сравнению с началом учебного года. Достичь которую позволили: систематические коррекционно-развивающие занятия с детьми, имеющими низкий уровень развития; совместная работа всех участников образовательных отношений; высокая посещаемость детей коррекционно-развивающих занятий; вовлеченность родителей (законных представителей) в коррекционно-развивающий процесс.